

ShowerSelect

Set de finition pour mitigeur thermostatique encastré avec 2 fonctions, fixfit et porter

Surfaces: **chromé** Numéro d'article: **15765000**



Description

Caractéristiques

- comprenant : Thermostatique, support de douche
- 2 sorties = 2 fonctions
- Bouton Select marche/arrêt pour 2 sorties
- utilisation simultanée de plusieurs sorties
- débit maximal sous 3 bars de pression: 29 l/min
- Débit du raccordement de la douchette sous 3 bar: 14 l/min
- débit de sortie supérieure: 29 l/min
- cartouche thermostatique SMTC, mécanisme Push marche/arrêt
- butée de confort à 40° C
- limiteur de température réglable
- écrou: pour flexible de douche avec écrou conique des deux côtés
- type de raccordement: corps d'encastrement
- E3, C1, A2, U3
- Le thermostatique est livré avec les boutons douchette à main et Rain large
- ACS 19 ACC LY 234 France, valide jusqu'au 05.11.2023
- NF_375-M1-22-1

Détails de l'article

EAN

4011097719825

Technologie



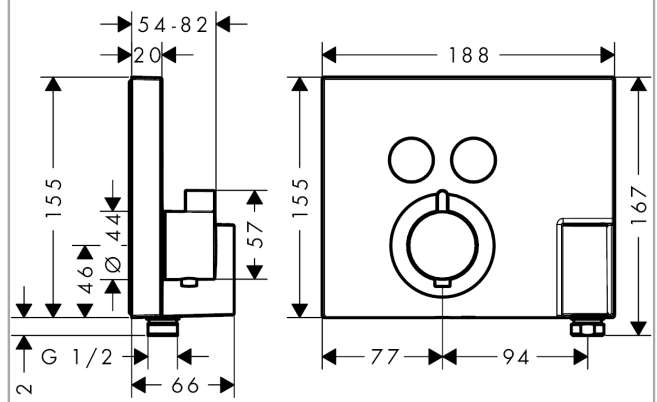
Certificats



Photo du produit



Plan géométral



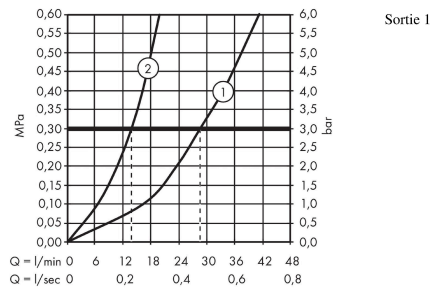
ShowerSelect

Set de finition pour mitigeur thermostatique encastré avec 2 fonctions, fixfit et porter

Surfaces: **chromé** Numéro d'article: **15765000**



Schéma d'écoulement



ShowerSelect

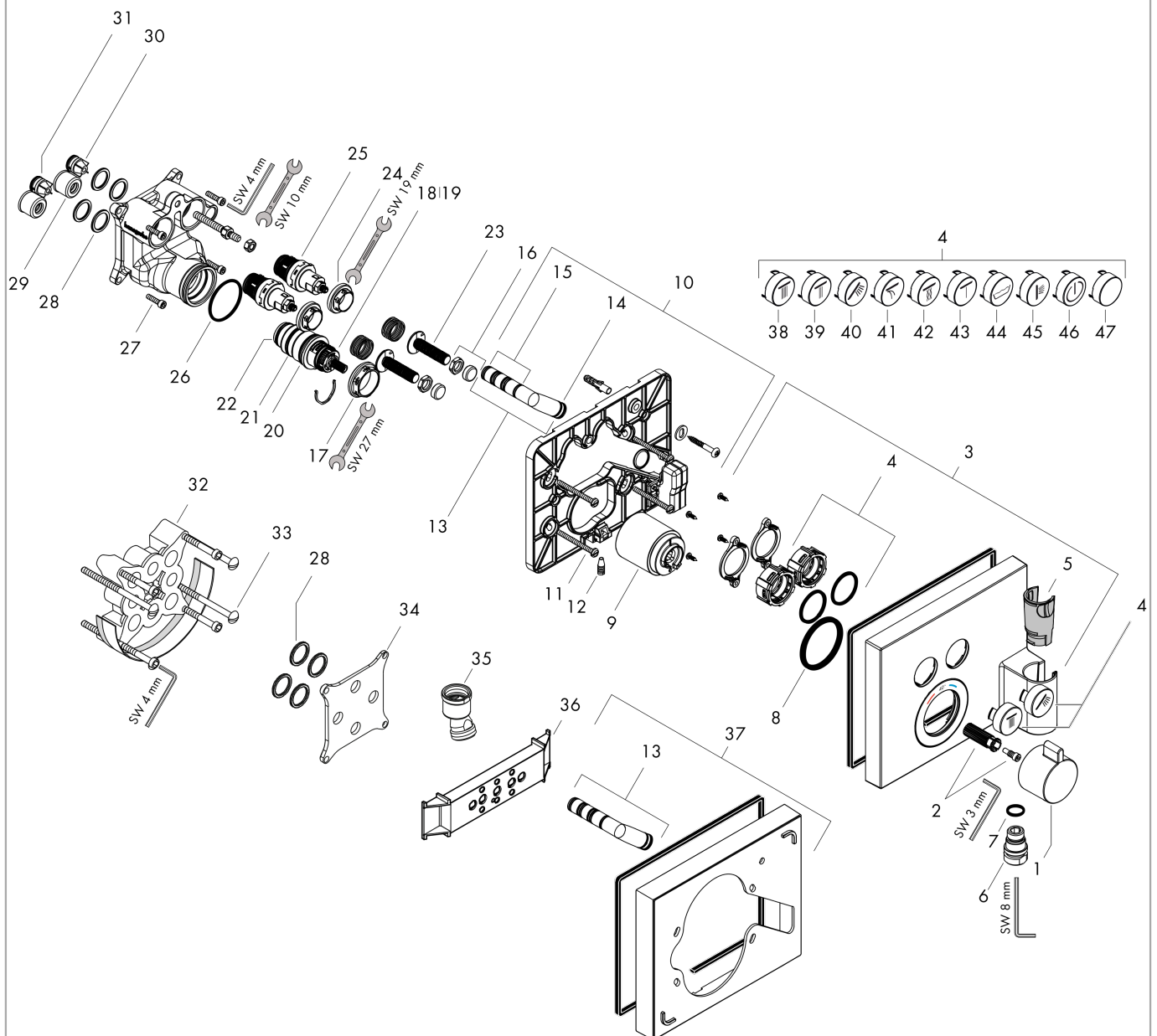
Set de finition pour mitigeur thermostatique encastré avec 2 fonctions, fixfit et porter

Surfaces: **chromé** Numéro d'article: **15765000**



Vue éclatée

Année de construction: >03/15



ShowerSelect**Set de finition pour mitigeur thermostatique encastré avec 2 fonctions, fixfit et porter**Surfaces: **chromé** Numéro d'article: **15765000****Liste des pièces détachées**

Année de construction: >03/15

Pos.	Description	Numéro d'article	GP	UE
1	poignée thermostatique	92215000	-	1
2	entraîneur + vis	95843000	-	1
3	rosace	92299000	-	1
4	set des symboles	92218000	-	1
5	guide	95531000	-	1
6	Coude de raccordement	92448000	-	1
7	joint torique 12x2	98214000	-	1
8	joint torique 44x4	98471000	-	1
9	douille	92216000	-	1
10	support rosace	92298000	-	1
11	set des vis du support	96454000	-	1
12	vis	97795000	-	1
13	rallonge	92744000	-	1
14	joint torique 11x1,5	98385000	-	1
15	joint torique 10x1,5	98123000	-	1
16	écrou à six pans et capot sphérique	92696000	-	1
17	écrou à six pans	98913000	-	1
18	cartouche thermostatique	98282000	-	1
19	cartouche inversée	92373000	-	1
20	joint torique 25x2,5	92146000	-	1
21	joint torique 25x1,5	98146000	-	1
22	joint torique 20x1,5	98197000	-	1
23	adapteur Select	92219000	-	1
24	écrou à six pans	98368000	-	1
25	mécanisme d'arrêt	95758000	-	1
26	joint torique 36x2	98156000	-	1
27	set des vis	96525000	-	1
28	joint torique 16x2	98133000	-	1
29	amortisseur anti-coup de bélier	94073000	-	1
30	clapet anti-retour	97980000	-	1
31	clapet anti-retour (résistant à la pression jusqu'à 2 MPa)	92594000	-	1
32	rallonge 25 mm	13595000	-	1
33	set des vis du support	97747000	-	1
34	set de compensation 1°	95521000	-	1
35	rotule	13583000	-	1
36	aide au montage	92540000	-	1
37	rallonge 22 mm	13601000	-	1
38	symbole pomme de douche Rain grand	93571880	-	1
39	symbole pomme de douche Rain petit	93572880	-	1
40	symbole douchette	93573880	-	1
41	symbole Lame d'eau	93574880	-	1

ShowerSelect**Set de finition pour mitigeur thermostatique encastré avec 2 fonctions, fixfit et porter**Surfaces: **chromé** Numéro d'article: **15765000****Liste des pièces détachées**

Année de construction: >03/15

Pos.	Description	Numéro d'article	GP	UE
42	symbole Whirl	93575880	-	1
43	symbole Mono	93576880	-	1
44	symbole baignoire	93577880	-	1
45	symbole douche latérale	93578880	-	1
46	symbole ON/OFF	93579880	-	1
47	bouton poussoir	93955880	-	1
a	set de base	01800180	-	1
b	adapteur inversée	93181000	-	1
c	disque de frein	92498000	-	1
d	Graisse pour robinetterie	90920000	-	1